

Pearlami

(パーラミ)

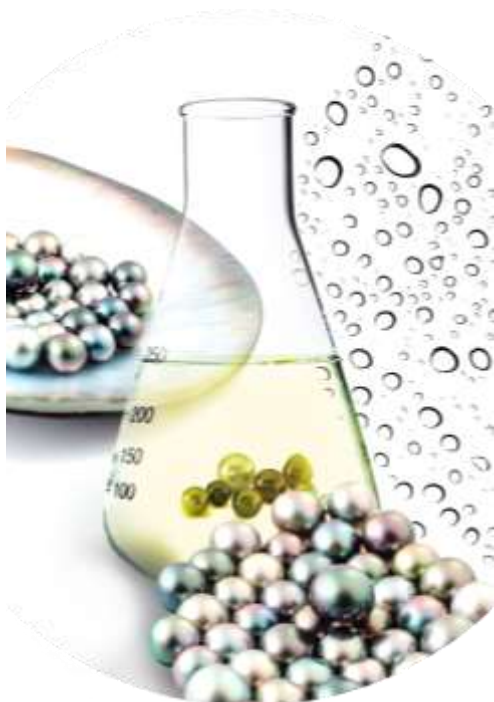
細胞を活性化させるタヒチの海からの贈り物

【特長】 100%タヒチ産黒真珠由来
豊富なタンパクによる細胞賦活効果

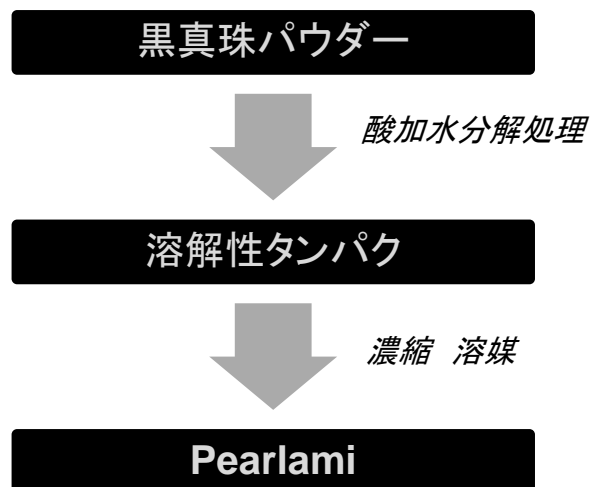
【コンセプト】

Pearlami(パーラミ)は100%タヒチ産の黒真珠から得られる加水分解タンパクです。

Pearlami(パーラミ)はマザーオブパール(貝殻)ではなく、パール(真珠)を由来としており、パール(真珠)にはプロテインが多く含まれています。このことから、Pearlami(パーラミ)はアミノ酸やオリゴペプチドが多く含まれます。環境対応されたタヒチの海で養殖されているので、再生可能資源といえ、その高級なイメージと効果を化粧品に付与することが出来ます。



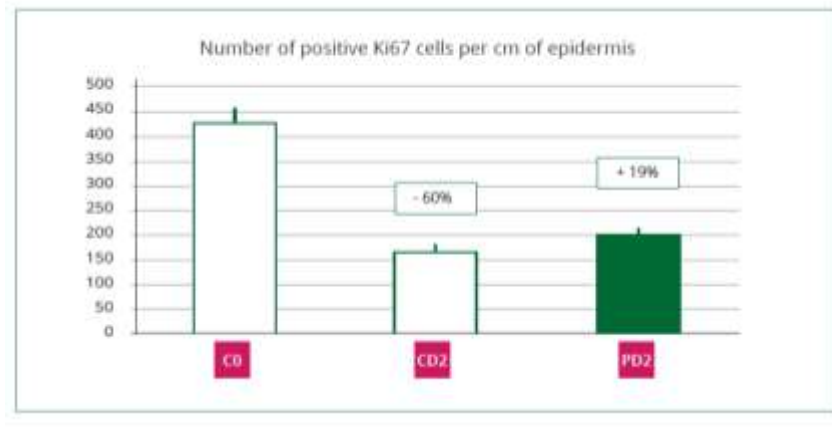
製法



【効果・効能】

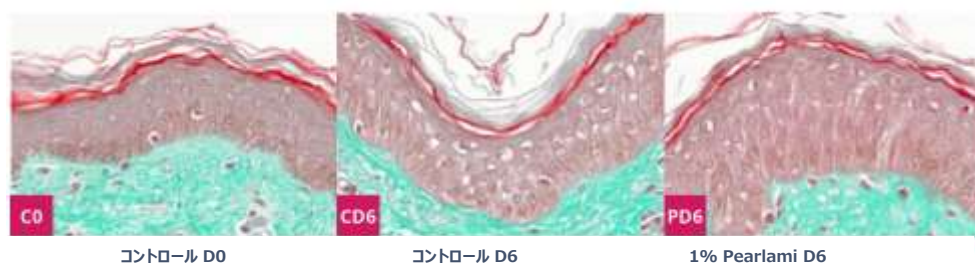
1. 細胞賦活(ex-vivo)

0.1% Pearlamilは細胞分化を促進し、細胞を賦活します。



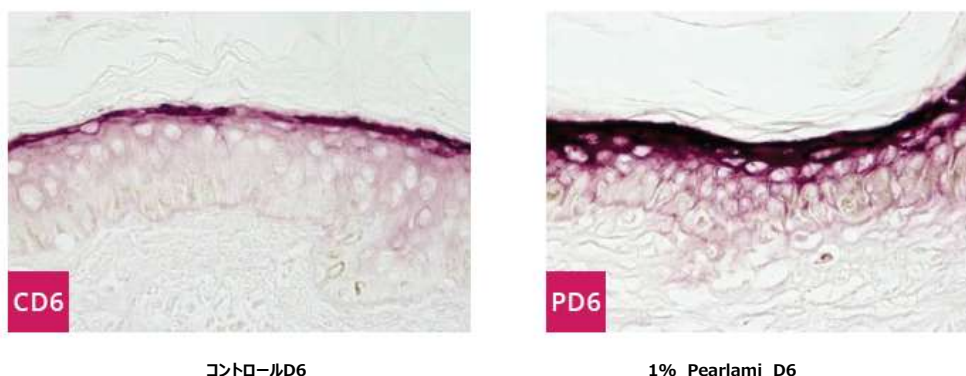
2. 皮膚切片の外観の変化(ex-vivo)

1% Pearlamilは真皮と真皮乳頭の厚さを緩やかに増加させています。



3. バリア機能の改善(インボルクリンによる確認)

インボルクリンはコルネオサイトの回りに存在するコーニファイドエンベロップタンパクです。細胞のターンオーバーを確認することをでき、バリア機能の活性を見ることができます。1% Pearlamilは細胞分化を促し、バリア機能を強化します。



【商品情報】

商品名 : Pearlamil(パーラミ)
表示名称 : 加水分解コンキオリン、グリセリン
推奨配合量 : 0.1% - 1%
製造元 : CRODA

2018/8/20

これは原材料に関する成分内容の説明、科学的データの紹介等をしているものであり、効果効果を説明、保証するものではありません。また無断使用、無断転載を禁止します。