

# MCM-N1

(エムシーエム-エヌ1)

**カレイ由来の海洋性コラーゲン**

**【特長】** 海洋性コラーゲンをナノ処理化、高浸透性コラーゲン  
加齢により減少するコラーゲンを補足  
べた付きを防止し、さらっとした保湿感を付与

## 【コンセプト】

コラーゲンは人間や動物の体を形づくる繊維状のたんぱく質で、体の総たんぱく質の3分の1を占めている大切な成分です。

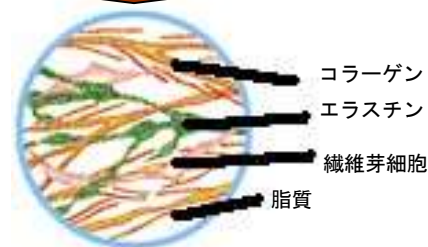
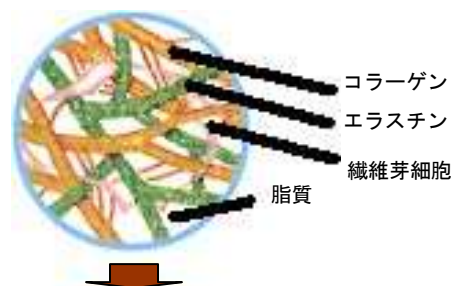
真皮はコラーゲンやエラスチン、基質によって構成されています。この真皮の約70%を占めるのがコラーゲンであり、皮膚の弾力やハリに重要な役割を果たします。

体内でのコラーゲン生成能力は20歳をピークに次第に減少します。コラーゲンの分解と合成のバランスが崩れると、古いコラーゲンが増えてしまい、老化の原因になります。また、コラーゲンは紫外線を浴びると切断されてしまい、さらに紫外線によって発生する活性酵素によってコラーゲン生成が抑制されてしまいます。

コラーゲンの代謝を促進させる為にも、外部からコラーゲンを補給することが大切なのです。しかしコラーゲンの分子は非常に大きいため、表皮の外側から真皮までは届きにくいという欠点があります。

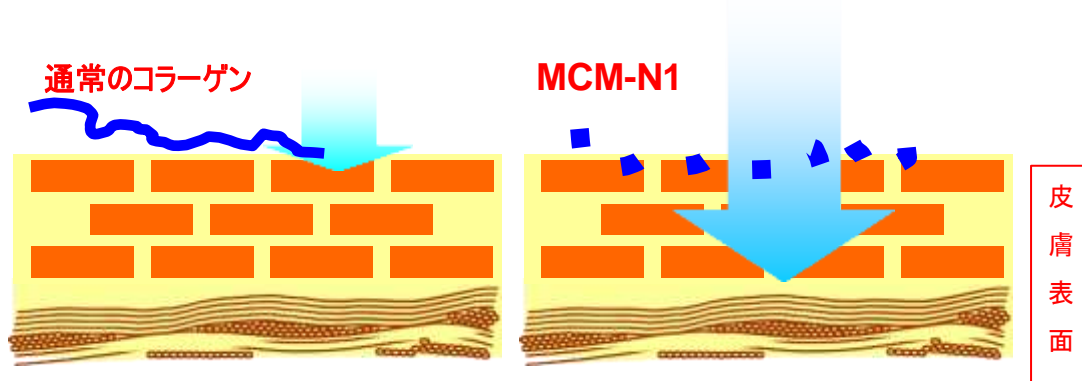
MCM-N1 はカレイ由来の**海洋性コラーゲン**を特殊技術(特殊高圧乳化機)でナノ処理し、低分子化により皮膚浸透性を高めた**高浸透性コラーゲン**です。皮膚とのなじみが高く、いやなべたつきを抑え、独特の**さらっとした保湿感**が得られます。

若く正常な真皮



加齢で衰えた真皮

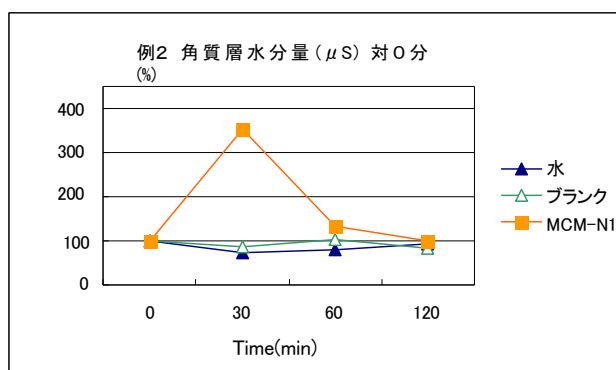
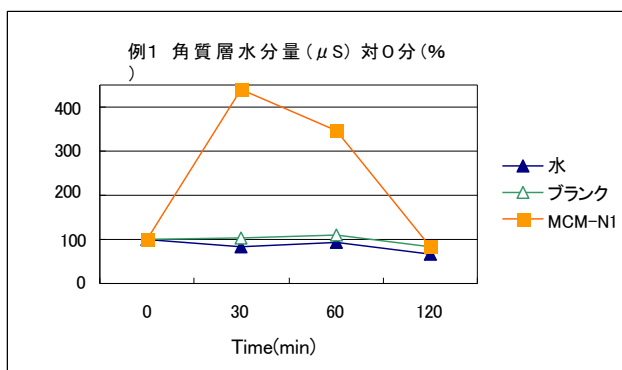




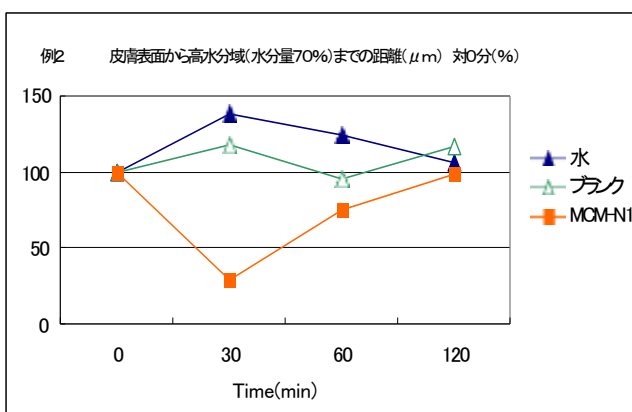
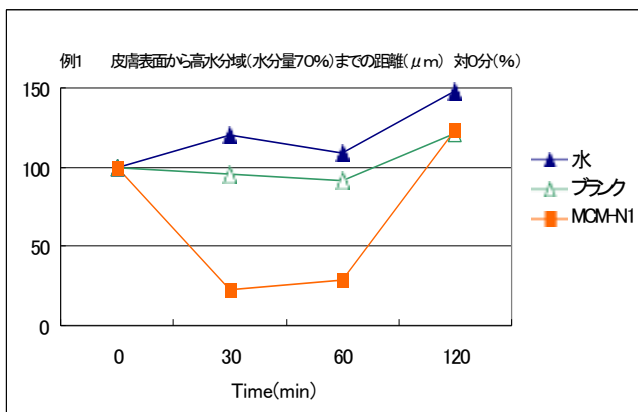
MCM-N1 は特殊高圧処理により低分子化することで、肌への浸透性を実現します。

### 【効果・効能】

①.: 角質層水分量 (大きいほど皮膚の水分量が多い)



②.: 角層膜厚 (小さいほど皮膚の潤いが高い)



### 【商品情報】

商品名: MCM-N1 (エムシーエム-エヌワン)

表示名称: 加水分解コラーゲン、BG、ペンチレングリコール、水

推奨配合量: 1% - 20%

製造元: 山川貿易株式会社

2009/9/1

これは原材料に関する成分内容の説明、科学的データの紹介等をしているものであり、  
 効果効果を説明、保証するものではありません。また無断使用、無断転載を禁止します。