

マツモトこすめーる

Vol.29

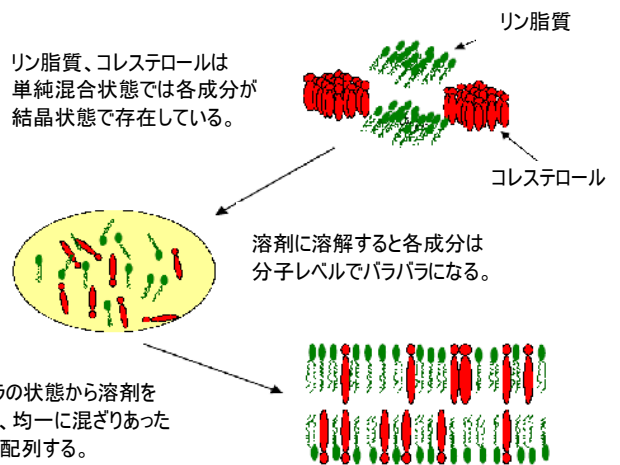
9 リポソーム調整用原料

プレソームQ10・フィットプレソームQ10

“*Presome*” シリーズはリポソーム調製用の水添レシチンとコレステロールの脂質複合体です。本品はレシチンの欠点を克服、容易にしかも安定性の高いリポソーム製剤が得られます。

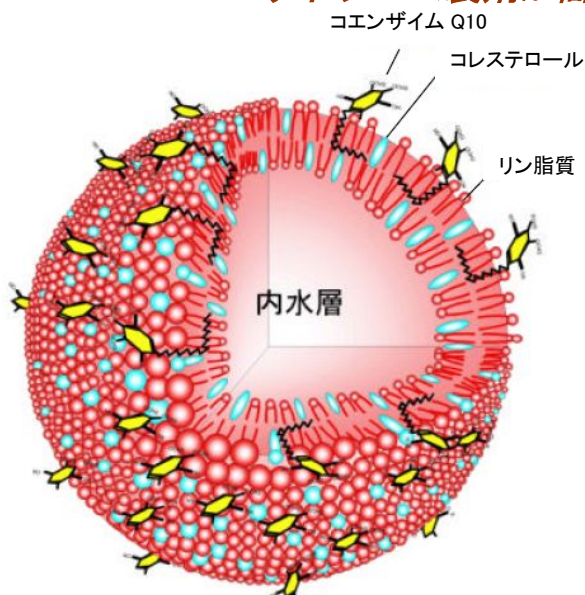
“*Phytopresome*” は高純度・高品質のフィトステロールよりなる純植物性の脂質複合体です。本品を用いると、容易に安定性の高いリポソーム製剤が得られます。

リン脂質、コレステロールは単純混合状態では各成分が結晶状態で存在している。



複合体のイメージ

***Presome Q10* を使用するとコエンザイム Q10 を配合したリポソーム製剤が簡単に調整できます。**

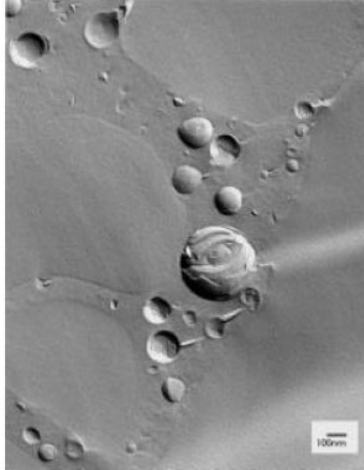


コエンザイム Q10 のように難溶性の原料をホモキサーのみで容易にナノサイズのリポソーム製剤に調製できます。

コエンザイムQ10のリポソームイメージ図

リポソーム製造の複雑な操作を省き、水及び水溶性成分溶液に分散するだけでコエンザイム Q10 を含有した安定なリポソームを得ることができます。

リポソーム化粧料の電子顕微鏡写真



リン脂質複合体シリーズ

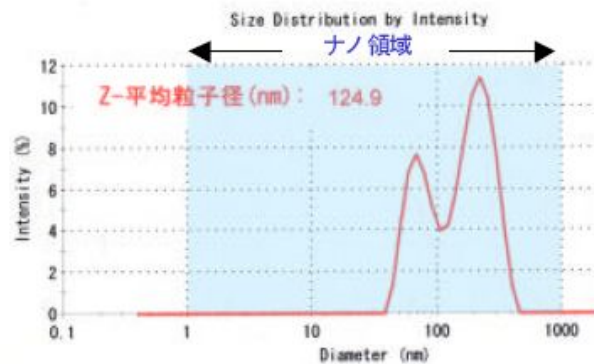
商品名	全成分表示
Presome Q10	水添レシチン コレステロール ユビキノン
Phytopresome Q10	水添レシチン 大豆コレステロール ユビキノン
Presome CSⅡ-101	水添レシチン コレステロール
Phytopresome	水添レシチン 大豆コレステロール
Presome R-3	水添レシチン コレステロール セラミド-3
Presome Cera-2	水添レシチン コレステロール セラミド-2
Phytopresome R-2	水添レシチン セラミド-2
Composite PC	水添レシチン コレステロール

処方例

	配合原料
1	プレソームQ10
2	グリセリン
3	BG
4	パラベン
5	フェノキシエタノール
6	キサンタンガム
7	カルボマー
8	水酸化K
9	精製水

2-5、10を混合した中に1を加えて50-70°Cでホモジナイザーにて20分分散させる。7-9を加えてホモミキサーで5分攪拌する。

リポソーム化粧料の粒度分布計チャート



リポソーム中のコエンザイム Q10
内包率 :99.3%

セラミド配合タイプもございます

【商品情報】

商品名、表示名称: 左記参照
製造元: 日本精化株式会社



株式会社 **マツモト交商**

東京本社: 〒103-0021 東京都中央区日本橋本石町 4-4-20

TEL 03-3241-5161 / FAX 03-3241-5169

大阪支店: 〒530-0001 大阪市北区梅田 3-4-5(毎日新聞ビル 3F)

TEL 06-6342-1185 / FAX 06-6342-1199

E-mail: yakusho@matsumoto-trd.co.jp

<http://www.matsumoto-trd.co.jp/>