

# マツモトこすめーる

Vol.27

## 高浸透性ナノコラーゲン

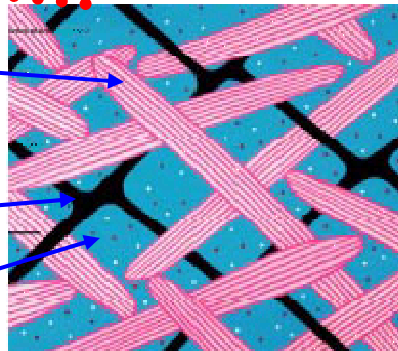
～ナノ 3000 処理マリンコラーゲン～

真皮はコラーゲンやエラスチン、基質によって構成されています。  
この真皮の約 70%を占めるのがコラーゲンであり、皮膚の弾力  
やハリに重要な役割を果たします。

コラーゲン

エラスチン

基質



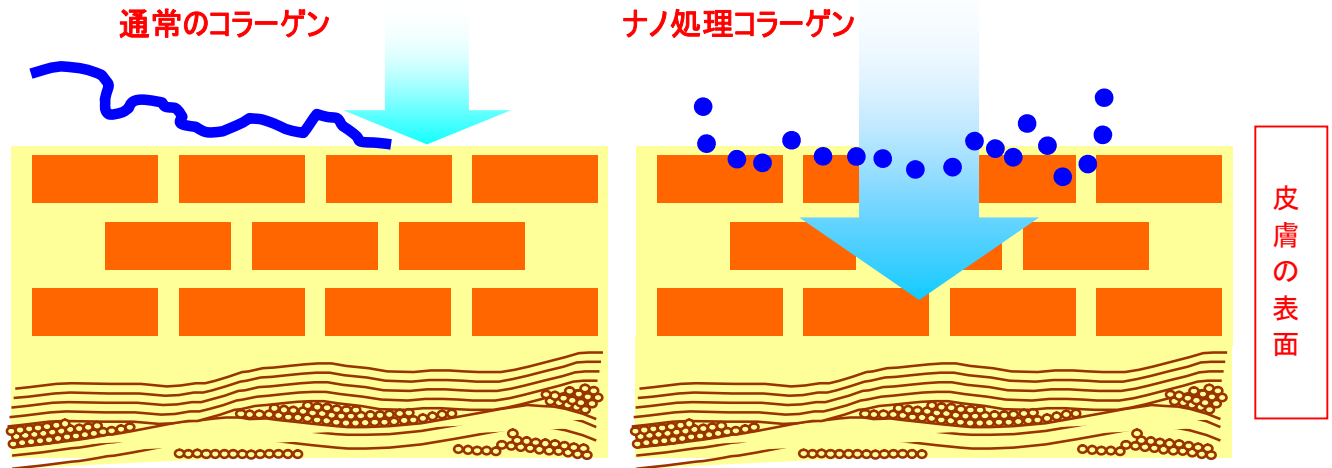
本原料はカレイ由来の海洋性コラーゲンを特殊技術(特殊高圧乳化機)でナノ処理し、低分子化により皮膚浸透性を高めた高浸透性コラーゲンです。

皮膚とのなじみが高く、いやなべたつきを抑え独特のさらっとした保湿感が得られます。

**用 途**

シャンプー、トリートメント等の各種ヘアケア製品  
ローション、エッセンス、クリーム等のスキンケア製品

「ナノ」とは大きさの単位で、非常に小さな物の大きさを示すために使われます。  
例えば、1ナノという長さは、1メートルの10億分の1の長さを表します。



分子が高分子で長い鎖のように  
つながっている為、浸透しにくく  
べたつきやすい。

特殊高圧処理により低分子化する  
ことで、肌への浸透性を高め、すっ  
しみ込み、さらっとした感触を与える。

#### 【商品情報】

- 商品名 : MCM-N1(コラーゲンマトリックス N-1)  
INCI 名称 : HYDROLYZED COLLAGEN、 BUTYLENE GLYCOL、  
PENTYLENE GLYCOL、 WATER  
表示名称 : 加水分解コラーゲン、BG、ペンチレングリコール、水



株式会社 **マツモト交商**

東京本社: 〒103-0021 東京都中央区日本橋本石町 4-4-20  
TEL 03-3241-5161 / FAX 03-3241-5169

大阪支店: 〒530-0001 大阪市北区梅田 3-4-5(毎日新聞ビル 3F)  
TEL 06-6342-1185 / FAX 06-6342-1199

E-mail: [yakusho@matsumoto-trd.co.jp](mailto:yakusho@matsumoto-trd.co.jp)

<http://www.matsumoto-trd.co.jp/>